



ผลงานการพัฒนาคูณภาพ : การพัฒนาระบบการดูแล ผู้ป่วยชกจากไข้สูงเพื่อป้องกันและลดการเกิดภาวะ ชกซ้ำแบบมีส่วนร่วมขณะนอนพักรักษาใน หอผู้ป่วยกุมารเวชกรรมโรงพยาบาลชุมแพ



นางสุนทร นุสีหา 10/03/2563

ภาวะชักจากไข้สูง (Febrile Convulsion)



หมอเตือน! "ลูกชักจากไข้สูง เสียงขาดออกซิเจน-สมองพิการ"
พร้อม 8 วิธีการดูแลอาการชักจากไข้เบื้องต้นที่ถูกต้อง



38 c



37.5 c

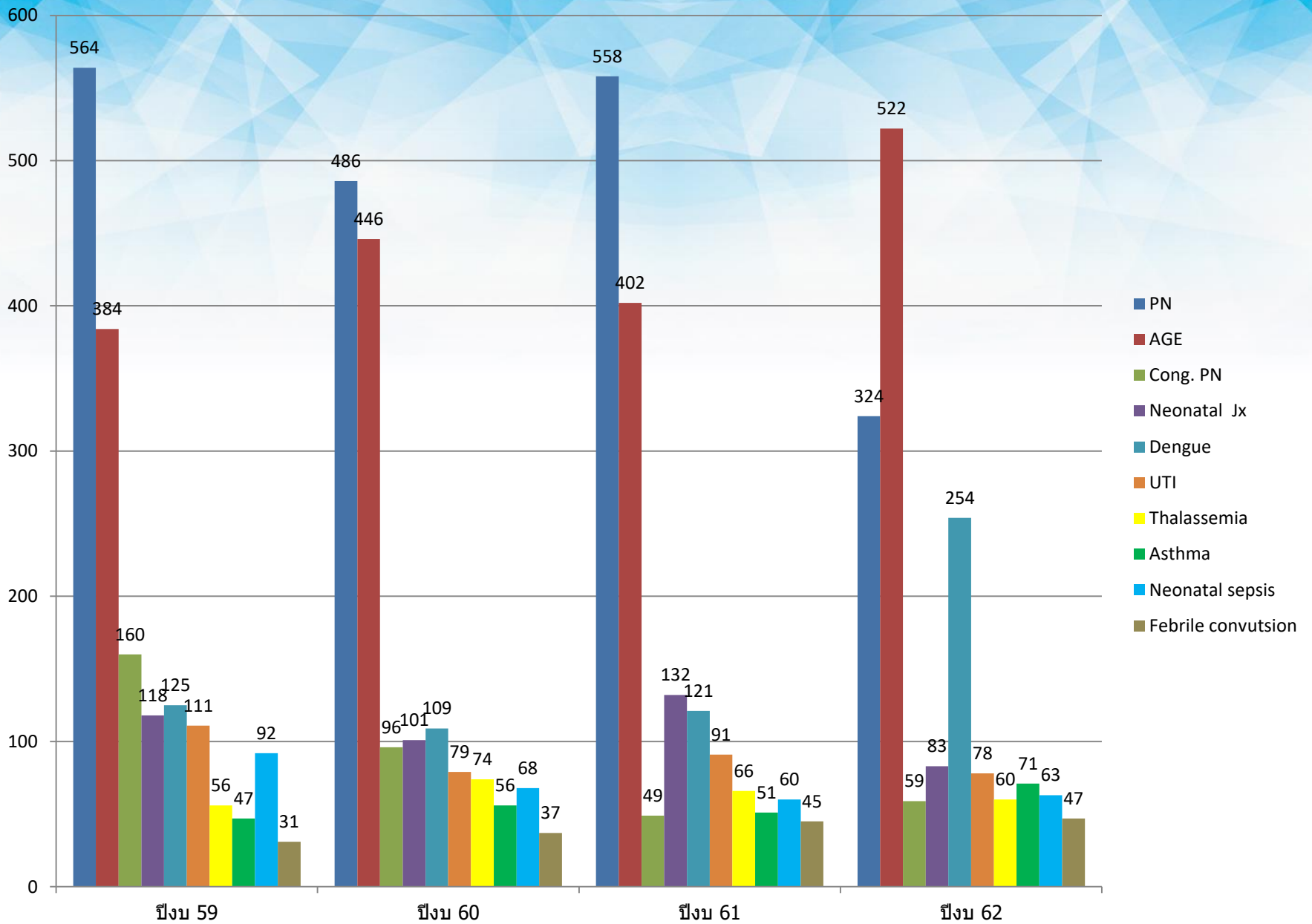
ภาวะไข้ (Fever, Pyrexia)

ภาวะไข้เป็นปัญหาอันดับ 2 ของไทย
มีแนวโน้มสูงขึ้นจากสถิติพบกลุ่มไข้
ไม่ทราบสาเหตุปี 2560-62 พบ 85,775
152,551 และ 187,698 ราย และยังพบ
พบว่า ปี 2560 มีผู้เสียชีวิต 17 ราย
อัตราการตาย 0.03 ต่อประชากรแสนคน
อายุที่พบมากที่สุดคืออายุ 0 - 4 ปี
อัตราป่วย 2,099 : ประชากรแสนคน



37.8 c





การดูแลผู้ป่วยจากใช้สูงแบบมีส่วนร่วม



ผู้ให้บริการ : ประเมินล่าช้า การดูแลไม่เป็นไปในทิศทางเดียวกัน ขาดการสื่อสาร การจัดการเตียง D/C Plan Competency Novice Nurse

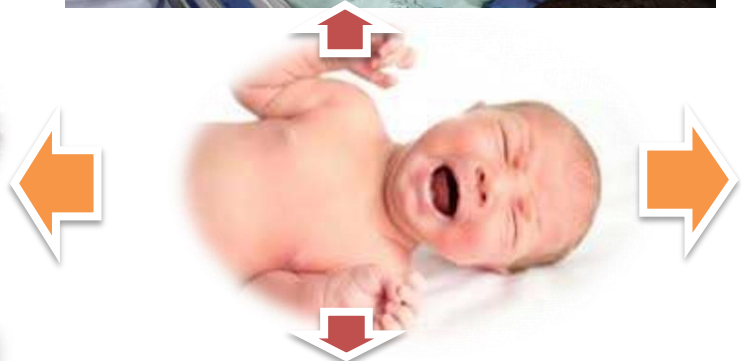


เด็กวัยที่มีขีดความสามารถไม่มากพอในการสื่อสาร ความรู้สึก ไม่ไว้วางใจบุคคลอื่น นอกจากบิดา มารดา หรือผู้ดูแล ต้องควบคุมอารมณ์ของตนเอง เช่น ความตกใจ เมื่อต้องเผชิญเหตุการณ์ฉุกเฉินที่เกิดกับบุตร



การมีส่วนร่วมของผู้ปกครองในการดูแล ผู้ป่วยเน้น Family-centered Care : Participation in Routine Care, Technical Care, Information Sharing, Decision Making

การดูแลผู้ป่วยชักจากไข้สูงแบบมีส่วนร่วม



การดูแลผู้ป่วยชกจากไข้สูงแบบมีส่วนร่วม

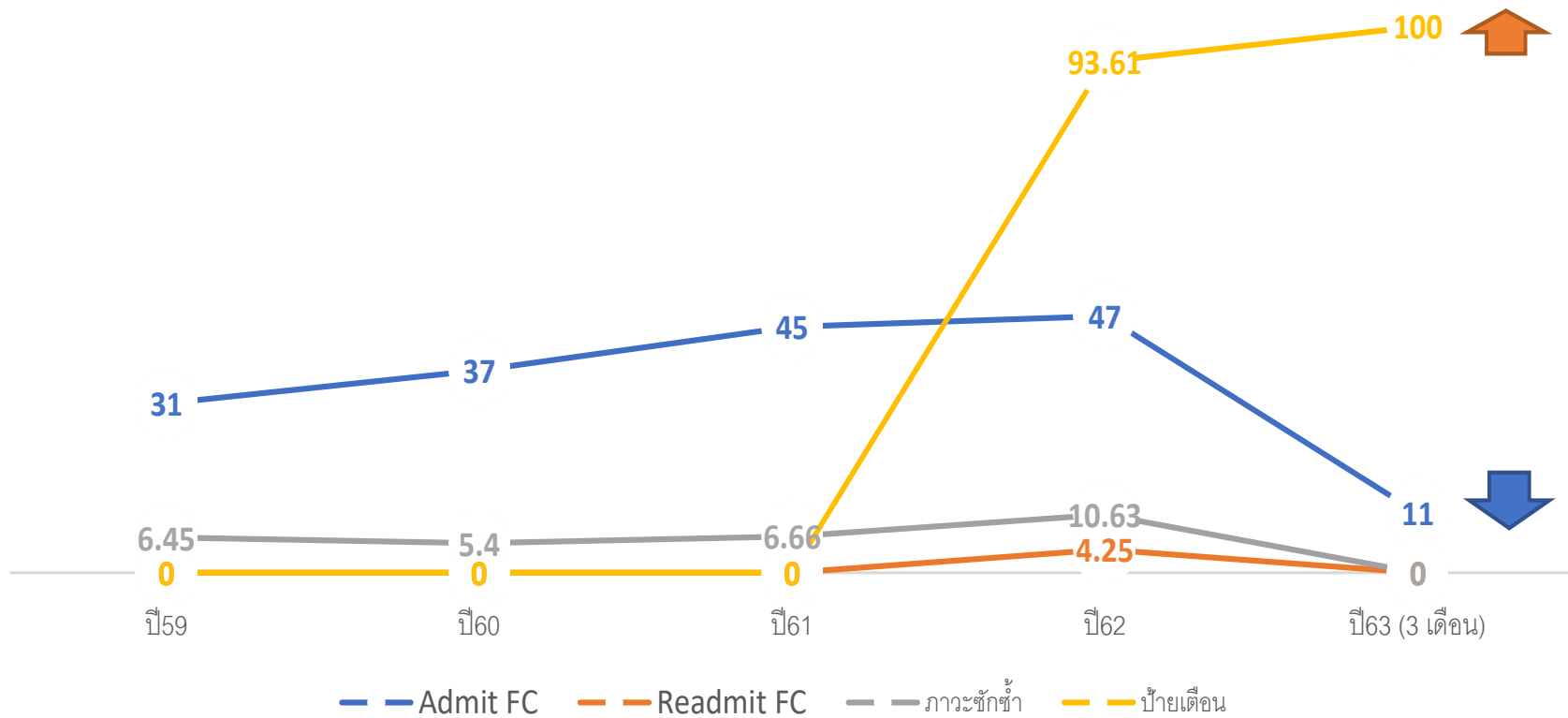


ตารางแสดงตัวชี้วัดสำคัญทางคุณภาพ

| ตัวชี้วัดสำคัญ | เป้าหมาย | ปี 59 | ปี 60 | ปี 61 | ปี 62 | ปี63(3ด.) |
|---|-------------|-------|-------|-------|-------|-----------|
| จำนวนผู้ป่วย Admit by Febrile convulsion | ลดลง | 31 | 37 | 45 | 47 | 11 |
| ร้อยละผู้ป่วย Readmit by Febrile convulsion | $\leq 2\%$ | 0 | 0 | 0 | 4.25 | 0 |
| ร้อยละการเกิดภาวะชักซ้ำจากภาวะไข้สูง | $\leq 5\%$ | 6.45 | 5.40 | 6.66 | 10.63 | 0 |
| ร้อยละการใช้ Warning sign, สติ๊กเกอร์เตือนภัย | $\geq 85\%$ | NA | NA | NA | 93.61 | 100 |

กราฟแสดงตัวชี้วัดสำคัญทางคุณภาพ

ผลลัพธ์/ตัวชี้วัดสำคัญทางสุขภาพ



ปัญหาและอุปสรรค/ข้อเสนอแนะ

1. นำเสนอผลงาน เพื่อขยายผลการพัฒนาระบบการดูแลผู้ป่วยเด็กชักจากไข้สูง เพื่อป้องกันภาวะชักซ้ำแบบมีส่วนร่วม ตั้งแต่ OPD, ER, PID สาขาอื่นๆ
2. วางระบบคัดกรอง ไข้ โดยใช้ Warning sign เมื่อเด็กมี $BT \geq 37.8$ C (วัดทางรักแร้) ให้ยาลดไข้ในกรณีที่ยังไม่ได้ทานยาทันที เช็ดตัวลดไข้ 10-15 นาที ไข้ซ้ำ 30 นาทีหลังเช็ดตัว
3. บันทึกข้อมูลกลุ่มเป้าหมายที่เกิดอาการชักซ้ำและนับเป็นอุบัติการณ์ มีการทบทวน CASE เมื่อพบอุบัติการณ์ความเสี่ยง เพื่อหาแนวทางป้องกันและโอกาสในการพัฒนาป้องกันการเกิดอุบัติการณ์ซ้ำโดยการหมุนวงรอบแบบ PDCA
4. กำหนดบทบาทหน้าที่สมาชิกในทีมสุขภาพในการให้คำแนะนำ เตรียมอุปกรณ์ช่วยเหลือ การเช็ดตัวลดไข้ การช่วยเหลือ เมื่อเกิดภาวะชัก การทานยาห้ามหยุดยาเอง การติดตามผลการตรวจรักษา

เปิดใจใฝ่เรียนรู้และพัฒนาไปพร้อมๆกันนะคะ



Thank you for attention

